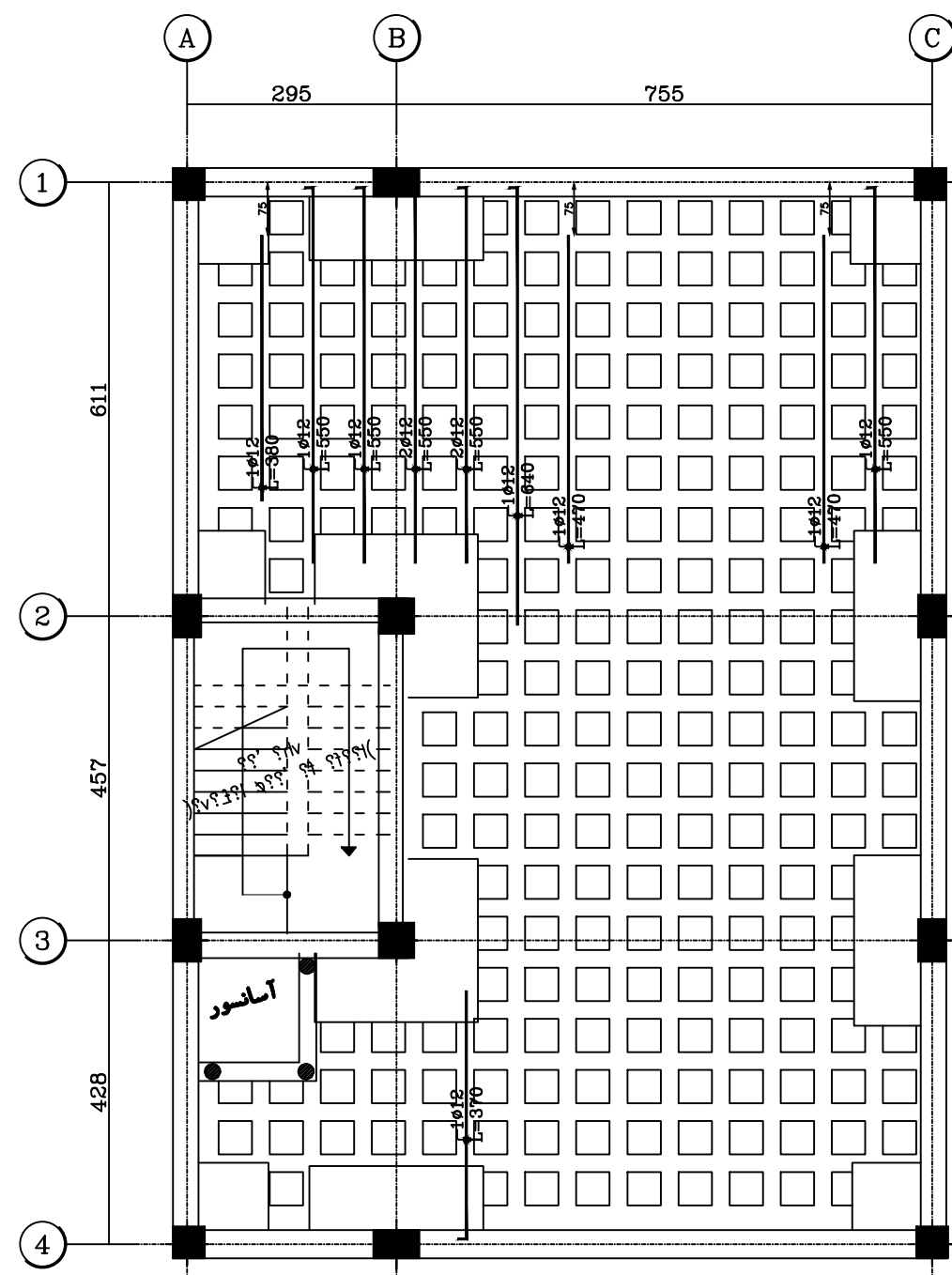


■ X STRIP ADD REINFORCEMENT(BOTTOM)
STORY6 Elevation: +2000 cm



■ Y STRIP ADD REINFORCEMENT(BOTTOM)
STORY6 Elevation: +2000 cm

- اجرای تیر پیرامونی در لبه کلیه دالها و اطراف بازشوها ضروری می باشد
- اعمال خیز م فی در وسط دهانه ها به میزان $1/240$ طول دهانه الزامی است.
- آرماتورهای سراسری پایین به صورت یک در میان به اسپیسرها مهار شوند.
- سیستم پوشش سقف از نوع اینتل دک و مطابق با جزئیات ارائه شده می باشد.
- میلگردهای تحتانی تیرچه ها در محل اتصال به تیر میانی قطع نشده و بصورت سراسری ادامه یابند.